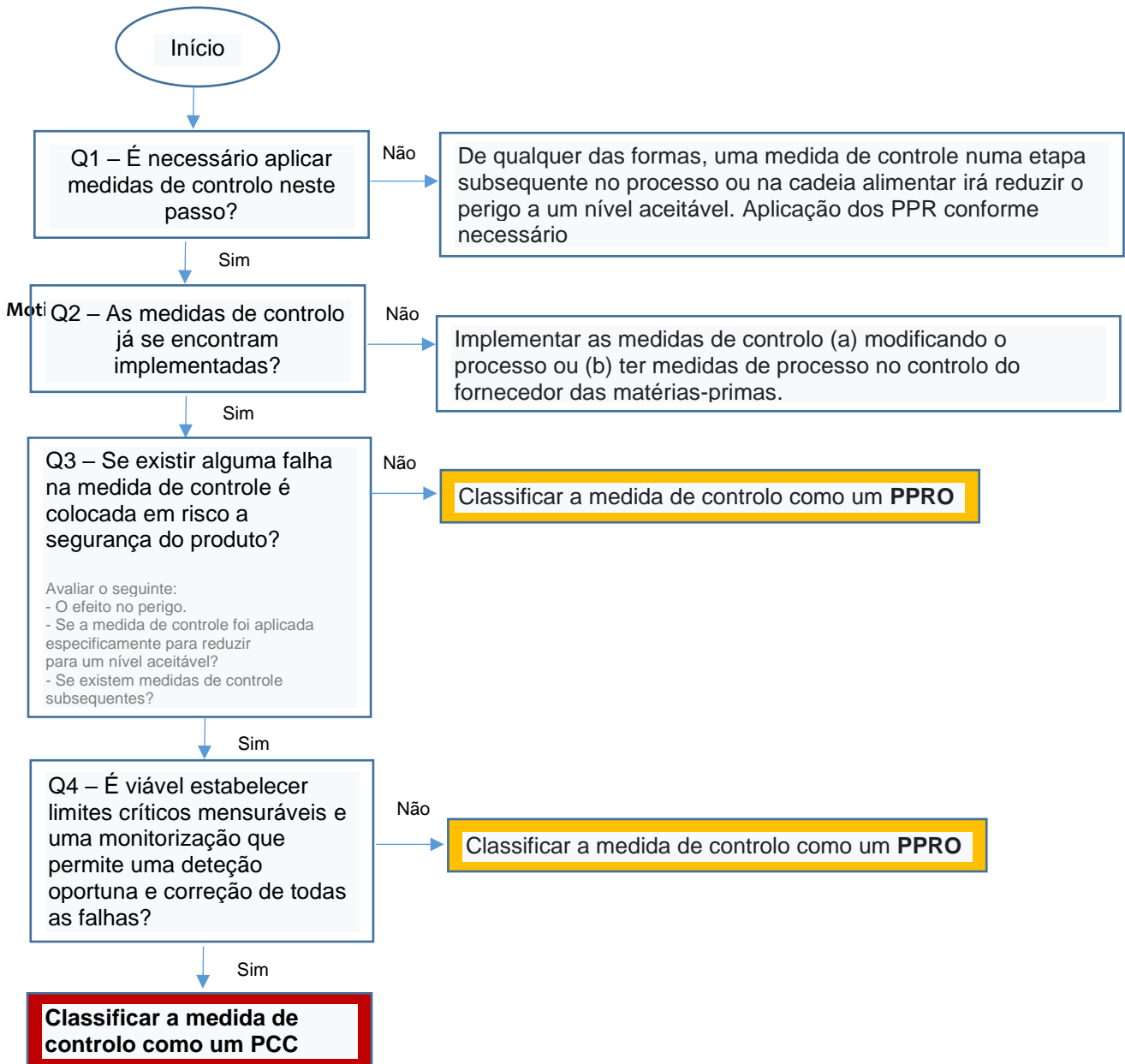


Todos os perigos identificados na análise de risco considerados como significativos são levados à **Árvore de Decisão** (aprovada pela EPA) de modo a identificar se os perigos são PCC's ou são controlados pelo PPRO's.



V.	Data	Motivo
5	04-08-2021	Revisão da árvore de decisão tendo por base a referência do Manual da FSSC 22000
4	05-04-2019	Alteração do nome da equipa de ESA (Equipa de Segurança Alimentar ) para EPA (Equipa de proteção alimentar)